

Stadtregionale Strategie

Vöcklabruck, AUT

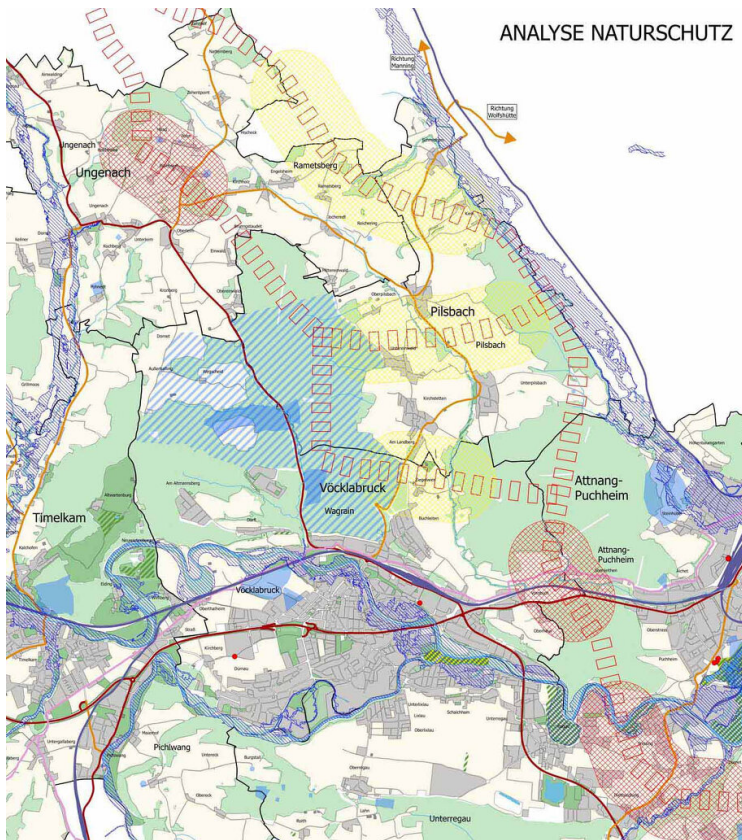
**Anna Detzlhofer, Sabine Dessovic,
Catherine Ludwig, Julia Wölcher,
Matthias Zingerle**

Planungsbeginn

2017

Bauende

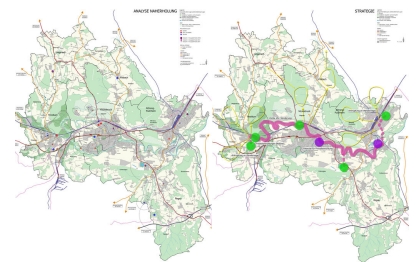
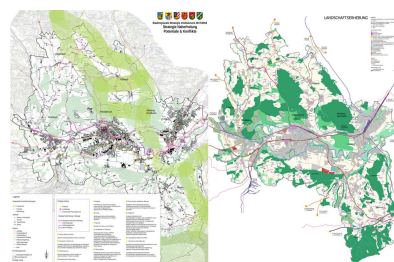
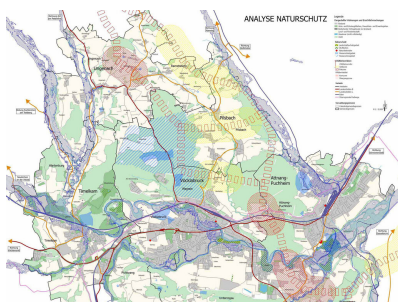
2018



Stadtregionale Strategie

Stadtgemeinde Vöcklabruck und Attnang-Puchheim, Pilsbach, Regau, Timelkam, Ungenach: Die Intensivierung der interkommunalen Zusammenarbeit wird verstärkt und ausgebaut. Dazu wird die Ausgangssituation analysiert und gemeinsam mit dem Auftraggeber sind Planungs- und Entscheidungsgrundlagen zur interkommunalen Raum- und Regionalentwicklung zu erarbeiten. Die Erstellung einer stadtregionalen Strategie mit der Konkretisierung von Projektvorschlägen stellt einen wesentlichen und abschließenden Teil der Bearbeitung dar.

Bei der Bearbeitung gilt es, die jeweiligen Gemeindepotenziale zu beachten und wertzuschätzen, gleichzeitig eine zielgerichtete, interkommunale Abstimmung herbeizuführen, um die Region in ihrer Gesamtheit zu stärken, um schlussendlich das gemeinsam zu erarbeiten-de, zukünftige Stadtregionsprofil erfolgreich zu leben. Wir können auf ein interdisziplinäres Planungsteam (RaumRegionMensch ZT GmbH in Kooperation mit arealConsult ZT GmbH und DnD Landschaftsplanung ZT KG) zurückgreifen und somit die Fragestellungen der vorgesehenen Bearbeitung optimal erfüllen.



Stadtregionale Strategie



© DnD / RaumRegionMensch



© DnD / RaumRegionMensch