

Freiraumkonzept OKA-Siedlung Gmunden

Freiraumkonzept OKA-Siedlung Gmunden

FREIRAUMKONZEPT IM RAHMEN DER BAUL. ERGÄNZUNG Die OKA-Siedlung Gmunden zeichnet sich durch ihren Gartenstadtähnlichen Charakter aus, der dem ursprünglichen Bebauungskonzept 'Werksiedlung Gmunden' aus dem Jahr 1949 zugrunde liegt. Der hohe Grünanteil bietet schon heute eine qualitativ hochwertige Freiraumnutzung mit Spielflächen für ansässige BewohnerInnen.

Der geplante Lückenschluss, entsprechend dem damaligen Bebauungskonzept, sieht eine Verlegung des Kinderspielplatzes in den südlichen Teilbereich der Siedlung vor. Dies führte zum Anlass eine vielseitige, gemeinschaftlich nutzbare Freifläche neu auszuweisen und entsprechend umzugestalten. Dabei sollen bestehende Freiraumqualitäten nicht geschmälert, sondern die Nutzungsmöglichkeiten an aktuelle Bedürfnisse angepasst werden. Kinder- und Jugendspielflächen, eine attraktive fußläufige Erschließung, nutzungsoffene Teilbereiche sowie genügend Möglichkeiten zum Verweilen sollen für BewohnerInnen der gesamten OKA-Siedlung zur Verfügung gestellt und in den Bestand integriert werden.

Die fußläufige Erschließung zu den sich in unmittelbarer Nähe befindlichen Trambahn- und Citybushaltestellen ermöglicht die umliegende sowie überregionale Infrastruktur auch ohne Auto zu erreichen (und somit eine Einsparung von KFZ-Stellplätzen). Zusätzlich wird die Alois-Kaltenbrunner-Straße über den Brahmstöckelweg neu aufgeschlossen.

Die nachfolgenden Seiten sollen eine Grundlage für die gewünschte Umwidmung liefern, sowie deren Potentiale durch eine entsprechende Umgestaltung aufzeigen.

**Anna Detzlhofer, Sabine Dessovic,
Tanja Neumayer**

Planungsbeginn

2019



Historische Aufnahme aus 1949



Freiraumkonzept OKA-Siedlung Gmunden

© DnD

Lage und Orientierung

M1:1000

Luftbild: Doris, Land Oberösterreich
Übersichtskarte: mapz.com, Bearbeitung



© DnD

Spielplatzbilanz im Bestand

M1:1000

- Spielgeräte nach Größe
- Sitzgruppen



Freiraumkonzept OKA-Siedlung Gmunden

© DnD

Straßenorganisation im Bestand

M1:1000

- P Parken
- befahrbare Wege
- nicht befahrbare Wege
- H Haltestelle City Bus
- G Haltestelle Straßenbahn



Freiraumkonzept OKA-Siedlung Gmunden

Geplante Siedlungserweiterung

M1:1000

-  Schneeräumung
-  Straßenverbreiterung
-  Durchwegung neu
-  gemeinschaftlich nutzbare Freifläche



Freiraumkonzept OKA-Siedlung Gmunden

© DnD

Wegeführung neu

M1:500



Freiraumkonzept OKA-Siedlung Gmunden



© DnD

Spielflächen neu

1:500

~ 400m² Kinder- und Jugendspielfläche



Freiraumkonzept OKA-Siedlung Gmunden



© DnD

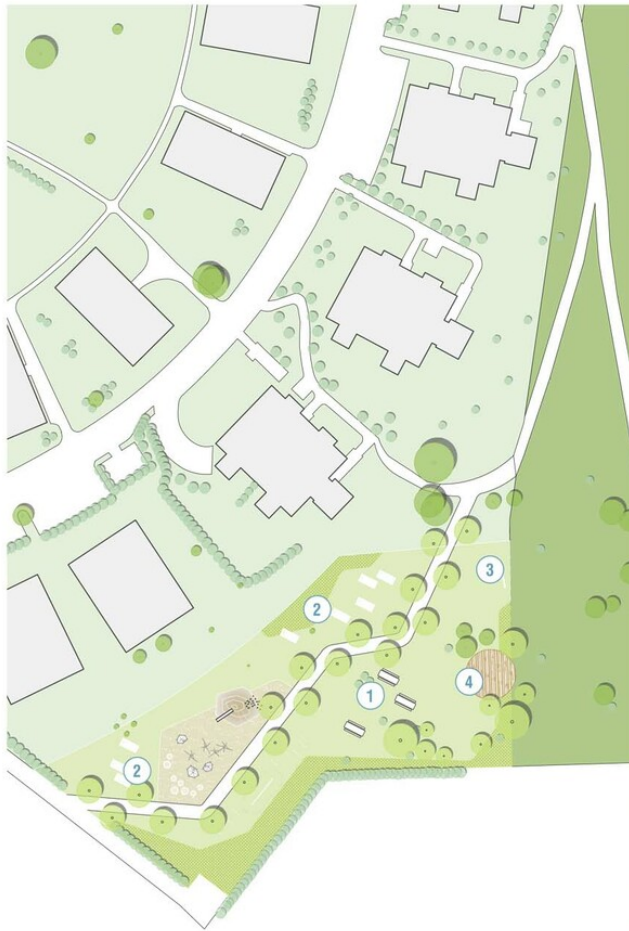
Gemischte Nutzungen neu

1:500

Jausenbänke und lange Tafel; Bühne- und Tanzboden, Liegeflächen, Sitzmöglichkeiten, Essbare Landschaft, Aussicht im Bestand in Szene setzen...



Freiraumkonzept OKA-Siedlung Gmunden



© DnD

OKA-Park . Gemeinschaftlich nutzbare Freiflächen

M 1:250



© DnD

Freiraumkonzept OKA-Siedlung Gmunden