

1. Platz: Volksschule Siezenheim

1. Platz: Volksschule Siezenheim

- Ein selbstbewusster Baukörper an der Schnittstelle zwischen Gewerbe und Dorf
 - Erschließung über eine Achse (Boulevard), mit unterschiedlichen Funktionen
 - Differenzierter Übergang von außen nach innen nach außen: Straße - Vorplatz - Hof - überdeckter Zugang - Aula - Freizeitfläche
 - Musik: eigenständige Einheit
 - Sporthalle: eigenständige Erschließung und direkter Ausgang zur Sportfläche - unabhängig vom Schulbetrieb
- Schule:
- horizontale Schichtung der Funktionen: öffentliche Gemeinschaftsbereiche & Nachmittagsbetreuung im EG Unterrichtsbereiche, Verwaltung & Kreativunterricht im OG
 - Dachterrassen als Unterrichtsflächen im Freien
 - räumliche, verbindende Sequenz: Tribüne - Aula - Sitzstufenanlage - Marktplatz
 - Cluster als eigenständige Einheiten, somit wird konzentriertes Lernen möglich

**Anna Detzlhofer, Sabine Dessovic,
Anja Eredics**

Wettbewerb

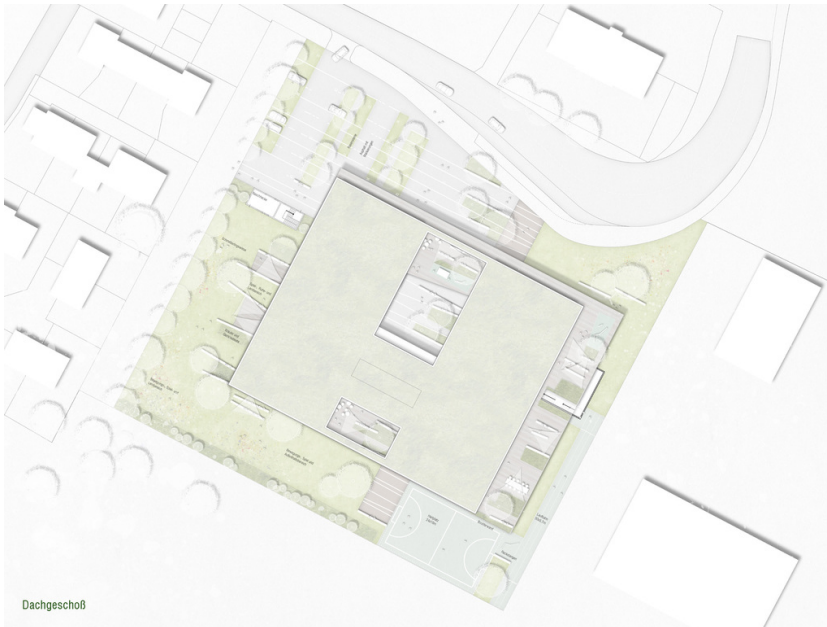
2019



1. Platz: Volksschule Siezenheim



© DnD



© DnD

VOLKSSCHULE SIEZENHEIM



ANSICHT NORD 1:200



ANSICHT OST 1:200



ANSICHT SÜD 1:200



ANSICHT WEST 1:200

© DnD, Thalmeier

1. Platz: Volksschule Siezenheim