



© NMBP Architekten\_visual: asykron

## Mühlbach Ost

St. Pölten

**Anna Detzlhofer, Sabine Dessovic,  
Matthias Knill, Roland Barthofer,  
Michael Strahberger**

Planungsbeginn

**2017**

Bauende

**2021**

Grundstücksfläche

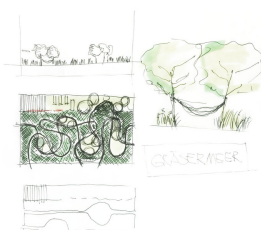
**25.000 m²**



### Mühlbach Ost

Die städtebauliche Konfiguration des Wohnquartiers lässt mehrere großzügige Hofsituationen entstehen, die untereinander mit einem Netz aus Wegen verbunden sind. Die nutzungsräumliche Abstufung bestehend aus leicht erhöhten Privatgärten, die wiederum von Wegen gesäumt werden und den daran anschließenden gemeinschaftlich genutzten Hofflächen lässt einen dörflichen Charakter entstehen. Jeder Hof verfügt über ein Gartenhäuschen mit kleinem Plätzchen als Anknüpfungspunkt für gemeinsame Aktivitäten. 2024 macht das Projekt den dritten Platz beim Niederösterreichischen Baupreis. Wir freuen uns sehr!

Um eine möglichst hohe Differenziertheit und damit Angebots und Nutzungsvielfalt zu erlangen wurde jeder Hof zu einem bestimmten Scherpunkt gestaltet - ein Gräsermeer zum Entspannen eine Hügelandschaft zum Spielen in bewegter Topographie, eine Rasenfläche die sich wunderbar für klassische Ballspiele eignet und zwei nach Westen geöffnete Hofsituationen zu den Themen Baumhain und Wasser & Stein), die den Übergang zum Naturraum Mühlbach herstellen. Entlang des Mühlbaches selbst, mit etwas Respektabstand zur Wohnbebauung, wird der mit Geräten ausgestattete Kinder und Jugendspielplatz realisiert.

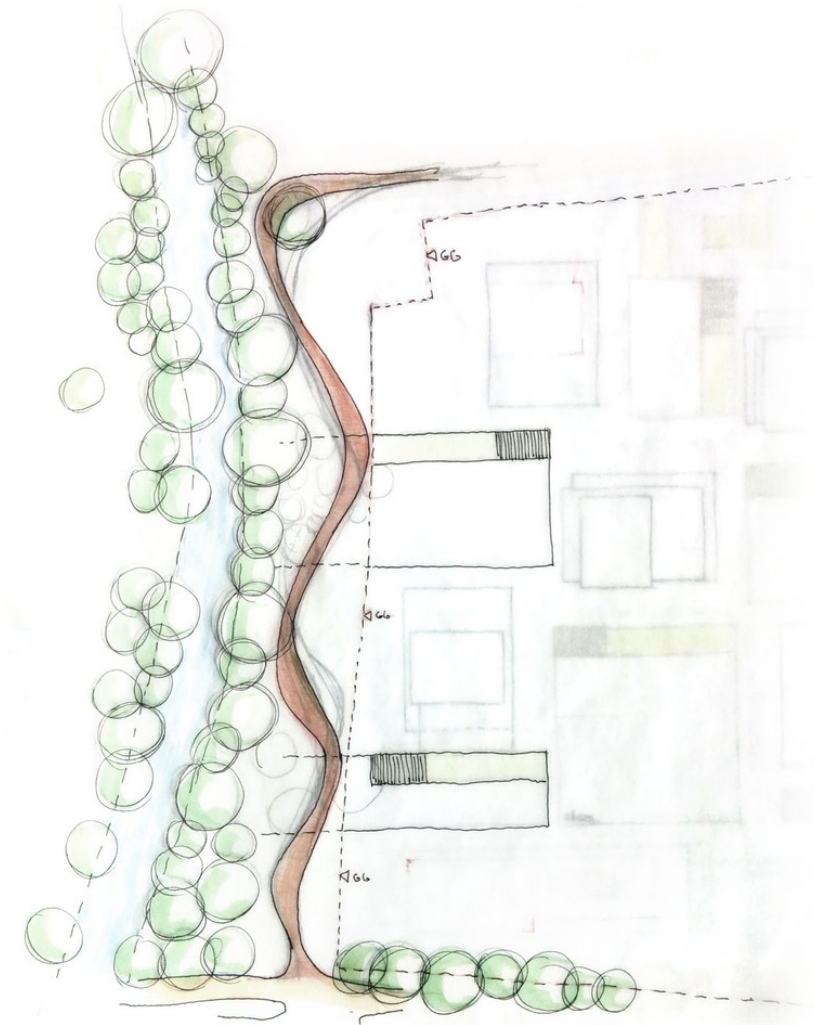


© DnD

## Mühlbach Ost

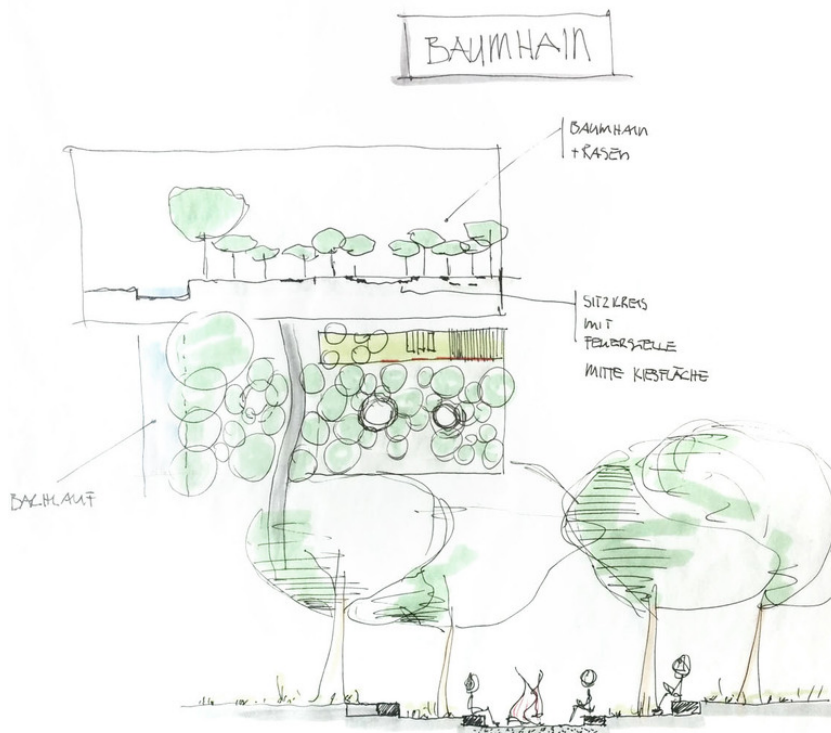


© DnD



© DnD

## Mühlbach Ost



© DnD