

© © DnD GmbH / Rhea Dessovic

## Dachgarten Linz

Linz, AUT

### Linz AG

Ausführung

**2022 - 2023**

Grundstücksfläche

**5.600 m<sup>2</sup>**

Baukosten

**1,2 Mio**



### Dachgarten Linz

Am Hafen Linz entsteht mit dem Projekt Neuland ein neuer Stadtteil mit Gewerbe- und Industriegebäuden. Auf der Kühlhalle im Zentrum des Areals wird ein Dachgarten realisiert, der für die Öffentlichkeit während der Öffnungszeiten zugänglich ist und einen Weitblick über die Donau und den Hafen Linz erlaubt. Die Gestaltung folgt der geschwungenen Erscheinung einer Auenlandschaft, wie sie die Donau bis zu ihrer Begradigung noch war. Die organisch gewundene Wegführung erinnert an den wilden Flusslauf der ursprünglichen Donau. Auf dem Dachgarten befinden sich verschiedene Flächen, die mit Gras, Blumenbeeten, Sträuchern oder Bäumen bepflanzt sind. 3.600 m<sup>2</sup> werden intensiv begrünt und sind als Park erlebbar, weitere 2.000 m<sup>2</sup> werden nicht begehbar und extensiv begrünt. Auf dem Dachgarten wechseln sich Zonen für Kinder oder Jugendliche mit Ruhebereichen zur Erholung ab. Kleine Bäume und Pergolen schaffen Schattenplätze, die Begrünung mit Sträuchern und Gräsern zonierte die Fläche optisch. Hängematten, Sitzgruppen und Bänke ermöglichen den konsumfreien Aufenthalt an der frischen Luft, Sprühnebelanlagen und zahlreiche beschattete Orte erlauben auch im Hochsommer angenehme Außentemperaturen. Auf dem Dach in rund 18 Metern Höhe entstehen Erholungsorte mit unterschiedlichen Aufenthaltsqualitäten hoch über dem Hafanareal nahe der Donau. Der Hafanpark ist seit 22.9.2023 eröffnet!



© © DnD GmbH / Rhea Dessovic



© © DnD GmbH / Rhea Dessovic



© © DnD GmbH / Rhea Dessovic

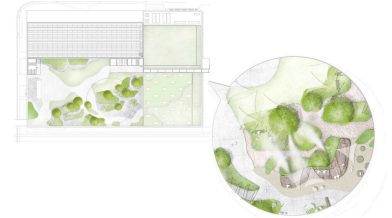
## Dachgarten Linz



© © DnD GmbH / Rhea Dessovic



Grundriss © © DnD Landschaftsplanung



Lupe, Teilbereich © © DnD Landschaftsplanung