



© © DnD GmbH / Rhea Dessovic

Marina Deck

Wien, AUT

**Anna Detzlhofer, Sabine Dessovic,
Matthias Knill, Anja Eredics, Sonja
Schwingesbauer**

Bauende

2021

Grundstücksfläche

3.400 m²

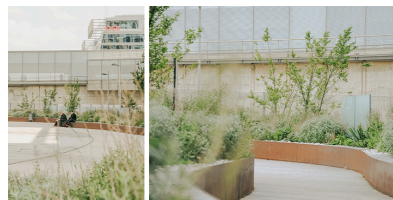
Marina Deck

Am Wiener Handelskai 346 wurde mit dem MARINA DECK eine begrünte Aufenthaltsfläche geschaffen, die den Handelskai und die Donauuferbahn überbrückt. Das Deck verbindet den Marina Tower mit dem Donauufer im Bereich der U-Bahn Station Donaumarina und ist als fußläufige Brücke ausgestaltet, statisch erlaubt sie aber auch die eingeschränkte Zufahrt zur Pflege der großen Pflanzflächen und dem Winterdienst. Das Marina Deck wird als schleifenförmige Brückenkonstruktion an das Donauufer und die U-Bahn angebunden. Optisch lehnen sich die Oberflächen mit gestocktem, rutschfest ausgeführtem Beton an den Bauteil Handelskai an. Die frei begehbare Fläche wurde großzügig aus organisch geformten Pflanzbeeten mit stellenweise verteilten Sitzflächen gestaltet. Diese werden als hochgesetzte Beete mit einer Einfassung aus Betonfertigteilen ausgeführt. Am Wasserplatz wurde ein Wasserspiel mit Sprudlern in einem etwa 1,25m Raster angeordnet. Nebeldüsen erzeugen eine kühle Wolke, die in der Nacht effektiv voll beleuchtet werden kann.

Offizielle Website des Marina Deck



© © DnD GmbH / Rhea Dessovic



© © DnD GmbH / Rhea Dessovic



© © DnD GmbH / Rhea Dessovic

Marina Deck



© © DnD GmbH / Rhea Dessovic