



© © DnD GmbH

## Glan Gärten Salzburg

Salzburg

superwien architektur

Bruttogeschossfläche

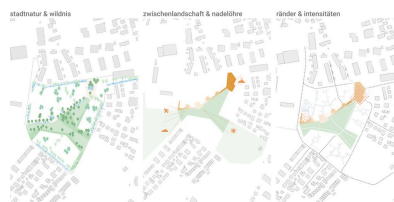
58.000 m<sup>2</sup>

### Glan Gärten Salzburg

Mitten in Salzburg entsteht mit den Glangärten ein autofreies, klimaresilientes Quartier, das Natur, Nachbarschaft und Stadt verbinden wird. Unser Entwurf entstand gemeinsam mit superwien im Zuge eines Kooperativen Verfahrens, leider folgt auf diese Einreichung keine Umsetzung. Ziel unseres Entwurfes war es, eine grüne Mitte mit durchgehenden Wegeverbindungen zu schaffen, welche Landschaftsräume mit Mikroplätzen zu einem feinmaschigen, sozialen Geflecht verbindet. Die Nachbarschaftsoase sollte klar in private und öffentliche Räume geteilt werden und damit Orientierung und Aufenthaltsqualität schaffen. Spielplätze, ein Motorikpark und Lebensräume für Insekten und Vögel sollten Naturerlebnisse in den Alltag bringen. Eine aktive Erdgeschosszone im urbanen Saum sollte die soziale Programmierung fördern und das Quartier durchlässig, lebendig und identitätsstiftend machen. Neben zahlreichen Neupflanzungen sollte der Baumbestand erhalten werden, zusätzlich waren Retentionsflächen sowie Dach- und Fassadenbegrünung als Beiträge zur Klimaresilienz geplant.



© © superwien

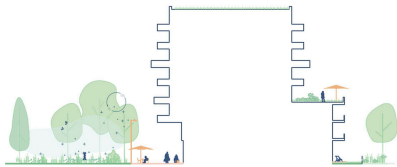


© © DnD GmbH



© © DnD GmbH

## Glan Gärten Salzburg



© © DnD GmbH



© © superwien