

© © DnD GmbH

## Stadtquartier Linz

Linz

Planungsende

2025



### Stadtquartier Linz

Auf dem Areal des ehemaligen PRO-Kaufland Einkaufszentrums im Nordosten von Linz entsteht ein neues Stadtquartier für Wohnen und Arbeiten. Das Planungsgebiet ist mit Tiefgaragen unterbaut, sowohl der Handel als auch die Bewohner finden ihre Parkplätze künftig im Untergrund, für den Handel ist zusätzlich eine kleine Fläche für das Parken an der Oberfläche vorgesehen. Der Freiraum wird eine ausgewogene Mischung aus intensiv genutzten Aufenthaltsbereichen und ökologisch wertvollen, wilden Flächen enthalten. Neben Spiel- und Sportbereichen soll es auch ausreichend Platz für urbanes Gärtnern geben. Ein Stadtwäldchen und eine großzügig angelegte Fläche für die Beidiversität – gestaltet nach den Prinzipien der tiergestützten Planung – sorgen für klimagerechte Voraussetzungen und Biodiversität. Sämtliche Dächer erhalten eine extensive Begrünung mit Photovoltaik-Modulen. Die Nordfassade des Parkhauses erhält eine Vertikalbegrünung.



© © DnD GmbH

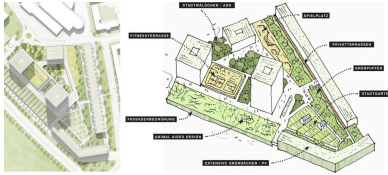


© © DnD GmbH



© © DnD GmbH / Rhea Dessovic

## Stadtquartier Linz



Konzept Stadtquartier Linz © © DnD GmbH



© © DnD GmbH