

## Kleingarten Donaupark

### Kleingarten Donaupark

Die Pflanzen für den Garten sind nach den örtlichen Verhältnissen ausgesucht. Da es sehr schattige aber auch sonnige Bereiche gibt, erklärt sich die hohe Artenanzahl.

Die immergrünen Arten bilden die dominante Grundbepflanzung. Durch 'sommergrüne' und blühende Arten gibt es über den Jahresverlauf wechselnde Aspekte von Blüten, Blattfarben, Samen- und Fruchtständen.

Architektur

**Sne Veselinovic**

Landschaftsarchitektur

**DnD Landschaftsplanung ZT KG**

Mitarbeit Landschaftsarchitektur

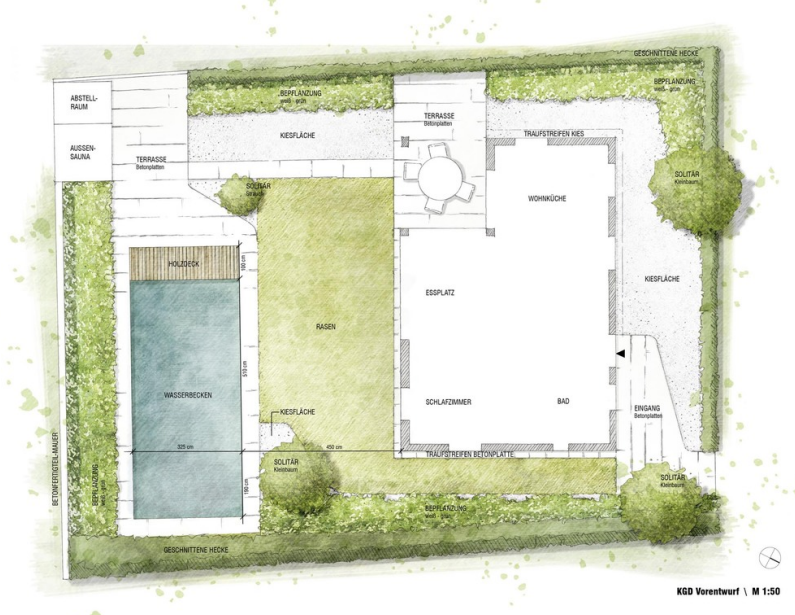
**Anna Detzhofer, Sabine Dessovic,  
Sonja Schwingesbauer, Julia Lammers**

Planungsbeginn

**2017**



Kleingarten Donaupark



© DnD

Pflanzenauswahl. Solitärgehölz. Kletterpflanzen.

Beschreibung des Solitärgehölzes

Im Vorgarten ist ein extravaganter Solitärgehölz vorortet. Die sommergrüne Mahagoni-Kirsche bietet über das Jahr ein attraktives Erscheinungsbild. Im Frühjahr erscheinen ihre weißen Blüten. Über den Sommer hat die Kirsche grünes Laub. Im Herbst bilden sich rote Früchte aus und das Laub färbt sich leuchtend orangefelb bis weinrot. In der Laublosen Zeit tritt die dekorative Rinde dieser Kirsche in den Blickpunkt.

Zur Klärung der Frage, ob dieses Gehölz räumlich funktioniert, ist es nötig die Gegebenheiten bei einem Termin vor Ort zu klären.

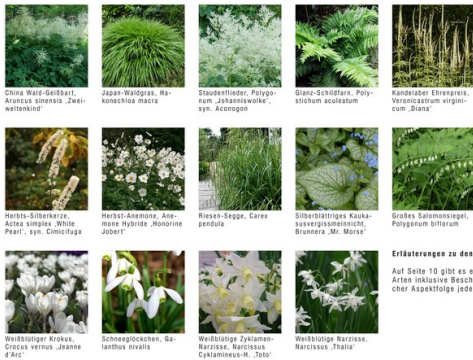
Im Poollbereich wurde bewusst auf ein Gehölz verzichtet, da es durch Blüten-, Frucht und Laubfall häufig zur Trübung des Poolwasser kommt.



**Beschreibung der Kletterpflanzen**  
 Die Rankhilfen am Haus sind mit der sommergrünen Amur-Schneeball bepflanzt. Sie verlagert Sonne und Halbschatten. Im Herbst bilden sich ihre zierenden Früchte aus.  
 An der Mauer im Poollbereich können Efeu oder Immergrüne Gelbblau wachsen. Siehe dazu Varianten 2 und 3.

© DnD

Pflanzenauswahl. Solitärpflanzen. Aspektpflanzen. Begleitpflanzen. Blumenwiebeln.



**Beschreibung der Pflanzenauswahl**  
 Die Pflanzen sind nach den Standortverhältnissen ausgesucht. Da es sehr schattige aber auch sonnige Bereiche gibt, erklärt sich die hohe Artenanzahl.  
 Die immergrünen Arten bilden die dominante Grundbeipflanzung. Durch sommergrüne und blühende Arten gibt es über den Jahresverlauf wechselnde Aspekte von Blüten, Blätterfarben, Samen- und Fruchtständen.

**Erläuterungen zu den Pflanzenarten**  
 Auf Seite 10 gibt es eine Ereigniskalender. Er bietet eine Übersicht aller Arten inklusive Beschreibung der Pflanzeigenschaften und jahreszeitlicher Aspektfolge jeder Art.

© DnD

**Bepflanzung bei Mauer, Variante 2**

**Blütenpflanzen & Ziergräser + Immergrünes Geißblatt als Vertikalbegrünung  
Winteraspekt**

**Beschreibung der Vertikalbegrünung mit Rankhilfe**

In Variante 2 sind Stahlseile an der Mauer fixiert. Sie können in unterschiedlicher Weise montiert werden, sodass verschiedene Erscheinungsbilder entstehen. Kletterpflanzen schlingen sich an diesen Rankhilfen empor. Aus dem Seilsystem und der Kletterpflanzenart ergibt sich ein charakteristisches Wuchsbild. In der Skizze sind die Seile fächerförmig angeordnet.

Die Bepflanzung steht im Vordergrund, die immergrünen Kletterpflanzen bilden den wirkungsvollen Hintergrund.

**Rankhilfe**  
Stahlseilkonstruktion

**Systeme**  
Linear (siehe Foto links), Fächer (siehe Skizze), Gitter und deren Kombinationen



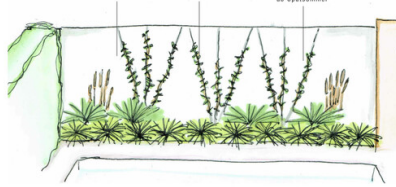
Referenzbild: Lineare Rankhilfe mit Kletterpflanzen



Referenzbild: Stahlseil mit Wandfixierung



Immergrünes Geißblatt, Lonicera Henryi: 6-8 m lange Schlingpflanze, cremegelbe Blüten im Sommer, kleine Früchte ab Spätsommer



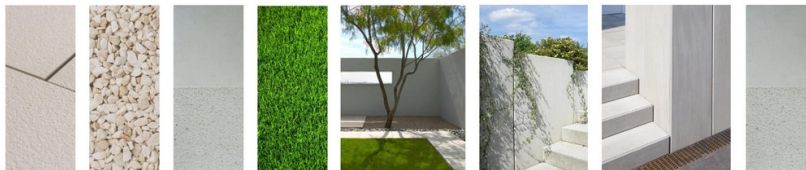
© DnD

**Oberflächen**

- Bodenplatten
- Kies
- Beton
- Rasen

**Mauer aus Betonfertigteilen**

Mauerscheiben Beton



© DnD

**Sonnensegel**



© DnD